



Maud Fontenoy Foundation

Oceans Are Humanity's Future



ABÉCÉDAIRE

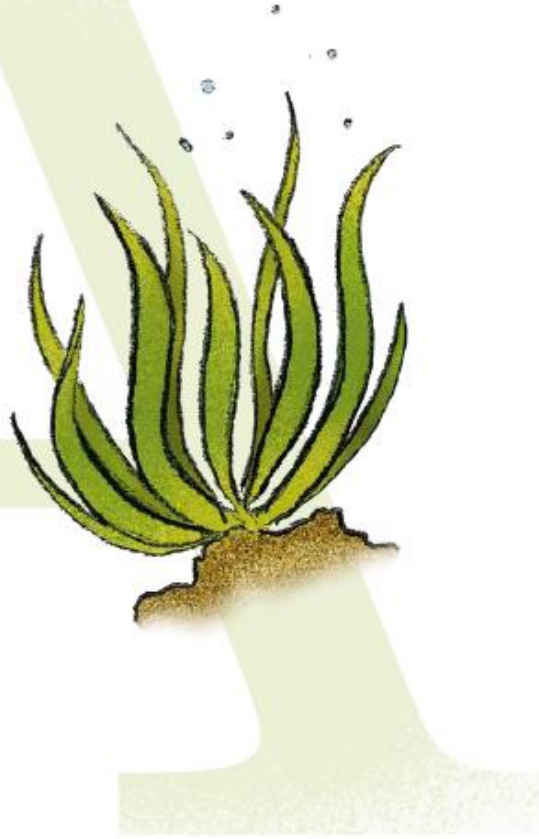


“L’océan  
c’est la vie”



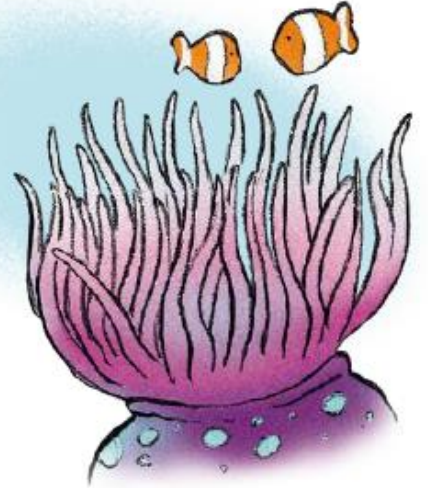
# Algue

C'est une plante qui vit dans l'eau. Elle sert de nourriture aux petits animaux de la mer. Elle sert de cachette aux petits poissons. Elle est très importante pour la mer car elle la garde en bonne santé.



# Anémone de mer

L'anémone de mer est un animal marin qui vit accroché sur les rochers sous la mer. Il a des tentacules, qui servent de maison aux jolis poissons-clown.



Retrouve les lettres de l'anémone !

Parmi ces lettres, entoure celles qui apparaissent dans le mot ANEMONE





# Bateau

Un **bateau** flotte sur l'eau.  
Il permet au **marin** et à sa **famille** de **voyager** sur la mer.  
Le vent le pousse en gonflant ses voiles. Il a un moteur, comme la voiture.  
À la fin de son **voyage**, il reste dans le port de la ville avec les autres **bateaux**.

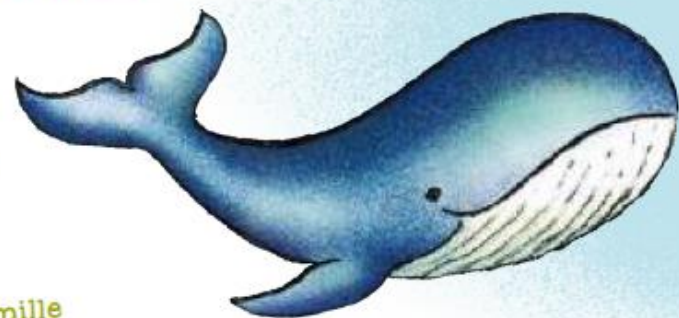


## Imagine leur voyage !

Colorie l'océan en bleu.  
Puis imagine le voyage de la baleine et du bateau sur l'océan, en choisissant le pays dans lequel ils doivent arriver.  
Trace un trait gris pour la baleine, et un trait bleu pour le bateau.

# Baleine

La **baleine** est le plus grand animal de la planète.  
C'est un mammifère **marin**.  
Elle mange des animaux minuscules : le plancton et le krill. Elle **voyage** dans tous les océans avec sa **famille** et son bébé : le **baleineau**.



# Coquillage



C'est la **maison** qui protège de petits animaux de la mer : les **mollusques**. En laissant les **coquillages** sur la plage, tu aides plein de petits **mollusques** à trouver leur **maison**.

# Crabe



Le **crabe** est un joli **crustacé** avec une carapace très dure, et des pinces très coupantes. Il habite dans le sable ou dans les rochers. Avec ses copains **crustacés** comme la crevette, le **crabe** nettoie la plage et la mer en mangeant les déchets naturels.

Aide le crabe à nettoyer la plage !

Parmi ces déchets, faire une croix sur ceux qui ne sont pas naturels et qui doivent être ramassés. Attention, il ne faut pas ramasser les algues, les coquillages et les cailloux, sinon les petits animaux de la plage comme les crustacés et les mollusques ne pourront plus manger et s'abriter.





# Déchet

Les **déchets** sont mauvais pour la **mer**. Quand on jette un **déchet** sur la **plage**, le vent les emmène sur la **mer**. Puis les animaux les mangent et tombent malades.



# Dune

Les **dunes** sont les collines de sables ou poussent des plantes. On les voit le long de la **plage**. Elles permettent aux oiseaux de mer de s'abriter et de faire leur nid. Elles protègent la plage des tempêtes. Pour protéger la **plage**, il faut protéger les **dunes**.



## Choisis les bons gestes !

Entourer les situations qui sont bonnes pour la mer, et rayer les situations qui la polluent.



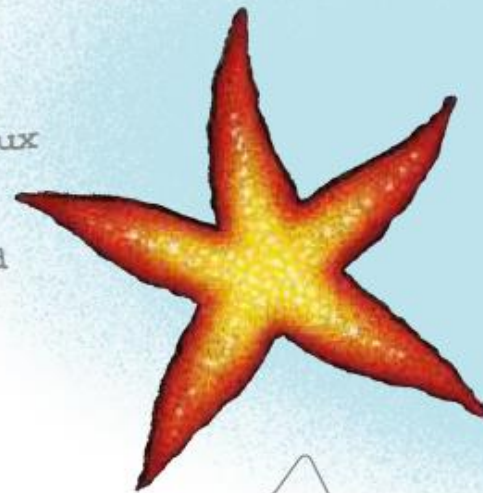
# Éléphant de mer

Les **éléphant de mer** sont des gros mammifère marins de la famille des phoques. Ils vivent sur les côtes et mangent des **poissons**. Si les **poissons** disparaissent, ils ne peuvent plus se nourrir.



# Étoile de mer

Les **étoiles de mer** sont des animaux en forme **d'étoile** qui vivent dans l'océan. Elles ont 5 bras. Parfois on en trouve une au bord de la **mer** : il faut vite demander de l'aide à ses parents pour la remettre à l'eau et la sauver.

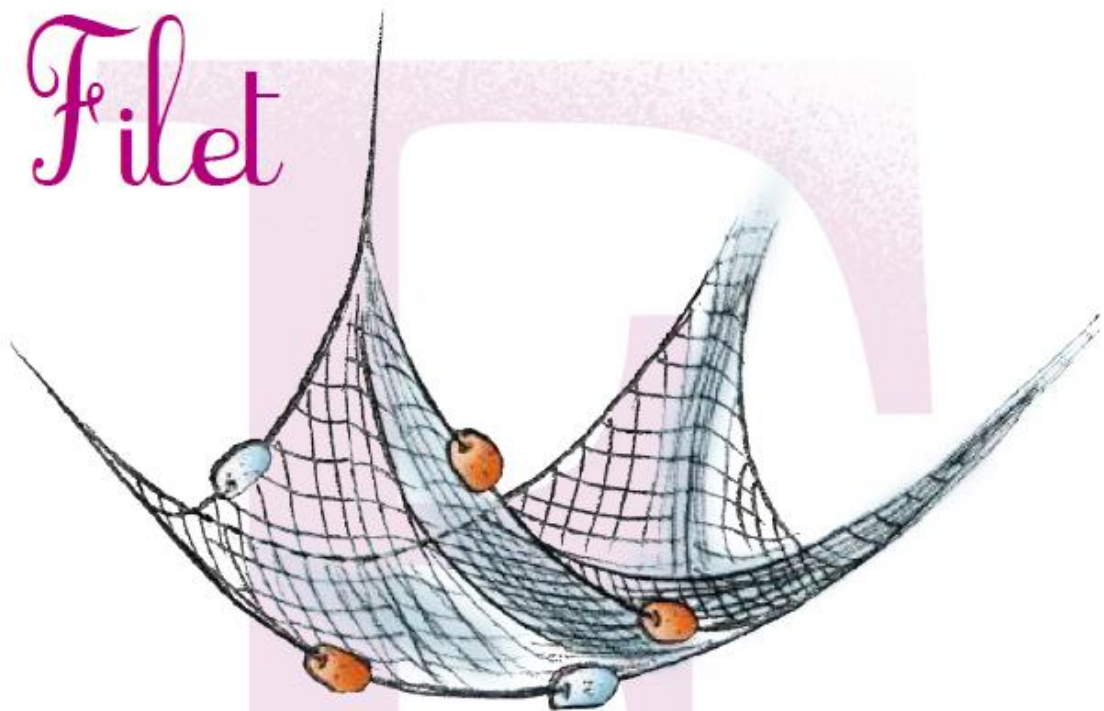


Un peu de géométrie :  
colorier les étoiles de mer





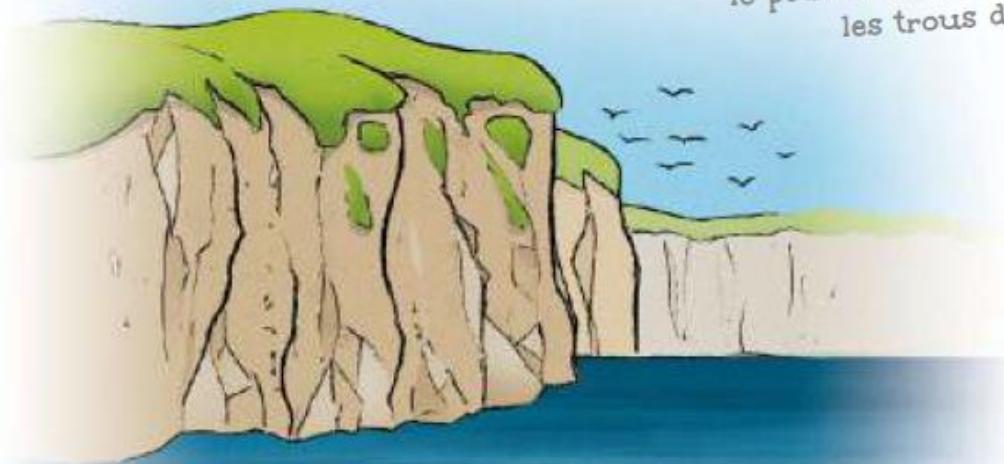
# Filet



Le filet permet au **pêcheur** d'attraper beaucoup de **poissons**.  
Ensuite, le **pêcheur** vend les **poissons** dans les **poissonneries**.  
Il faut faire attention à ne pas **pêcher** trop de **poissons** !

# Falaise

Au bord de la mer, il y a parfois des **falaises**. Une **falaise** est faite de roches. Elle sert de maison aux oiseaux marins. Le goéland et le pétrel font leurs nids dans les trous des **falaises**.



Qui mange du poisson ?

Parmi les animaux suivants, entoure ceux qui mangent du poisson.



# Goéland



Le **goéland** est un **grand** oiseau de **mer**. Il chasse les poissons en plongeant dans la **mer**.  
Il se repose à la surface comme un canard.  
Il vit dans les trous des falaises.

# Globicéphale



Le **globicéphale** est un **grand** dauphin noir. Il vit avec sa famille, et adore manger des calmars. Il lui arrive de se balader le long des côtes de la Bretagne.

Comment se déplace t-il ?

Relie chaque animal à son mode de déplacement.



Le goeland



Le dauphin

nage

vole

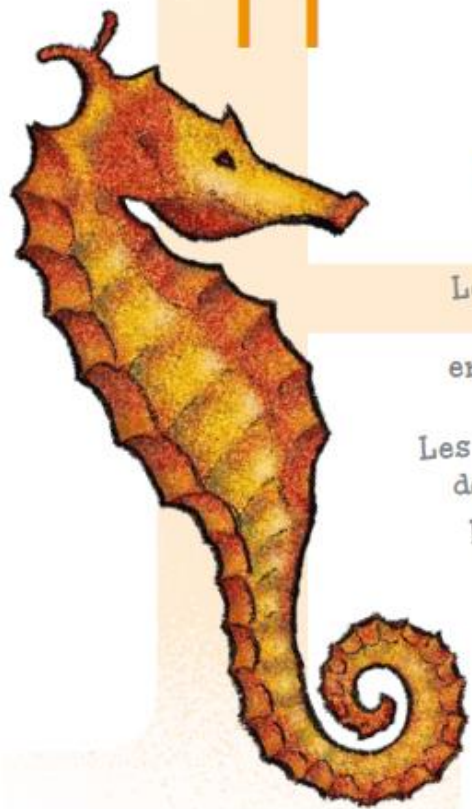
marche

Le crabe





# Hippocampe



L'**hippocampe** est un poisson très étrange. On le surnomme le « cheval des mers ».

Le papa **hippocampe** garde ses bébés dans une poche sur son ventre, en attendant qu'ils soient assez forts pour affronter seuls l'océan.

Les jolis **hippocampes** sont en danger : des millions sont pêchés chaque année par les filets qui pêchent les crevettes.

# Huitre



Les **huitres** sont des mollusques. Elles aspirent l'eau de mer pour se nourrir. Elles sont importantes car elles nettoient l'eau de mer en la filtrant. En France, on les élève dans des parcs à **huitres**, pour les manger.

Sauve l'hippocampe et ses bébés !

Une maison, c'est important pour se protéger. Sans abris, les hippocampes sont menacés. À toi de jouer ! Dessine des algues et des rochers autour de l'hippocampe pour qu'il s'y abrite.



# Ile

Les humains qui vivent sur les **iles** sont des **iliens**.  
Les animaux marins aiment beaucoup se reposer sur les **iles**.

Une **ile** est un morceau de terre entouré d'eau.  
Il y a beaucoup d'**iles** sur les océans.

Où vivent les animaux marins ?

Dessiner des flèches reliant les animaux marins à leur endroit préféré. Exemple : le crabe est sur le sable.





# Julienne



La julienne est un poisson qui vit tout au fond de l'océan. Il faut le protéger, et éviter de le manger.

# Krill

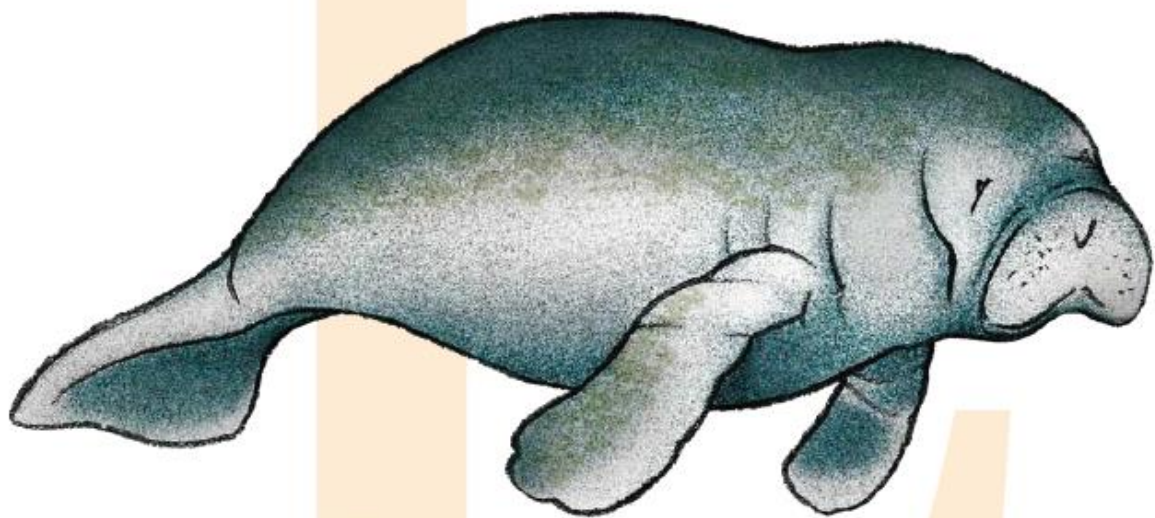
Le **krill** est un gros groupe de petites crevettes. Le **krill** sert de nourriture à beaucoup d'animaux marins, comme les baleines. Il est vital pour les océans.



Associer le nombre d'animaux au dé correspondant :

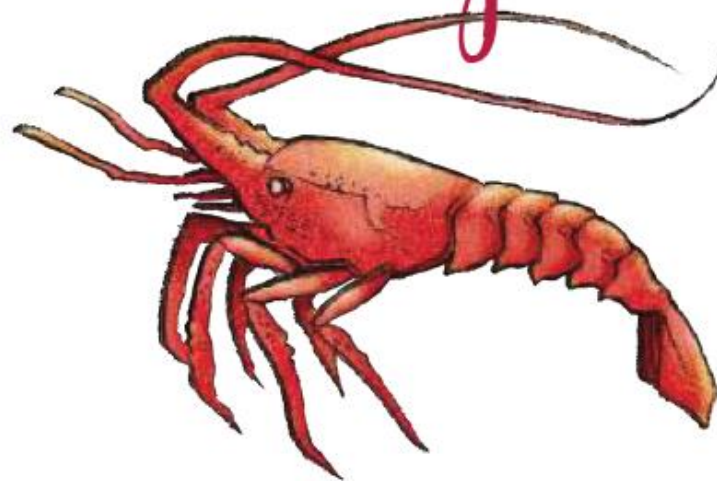


# Lamantin



Le lamantin est un animal marin très rare.  
On le surnomme la « vache des mers ».  
Il vit dans les eaux peu profondes des marais tropicaux.  
Le lamantin mange de l'herbe et des algues.

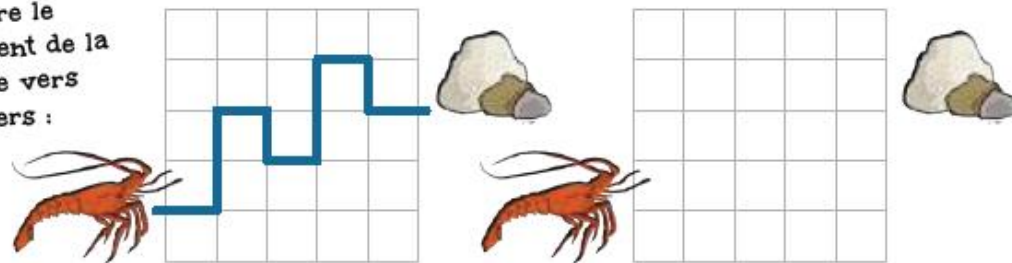
# Langouste



La langouste est un grand crustacé.  
Elle est rouge.  
Elle s'abrite entre les rochers.  
Une fois par an, la langouste change de carapace.

Aide la langouste à se cacher

Reproduire le déplacement de la langouste vers ses rochers :





# Méduse



La **méduse** est un animal marin.  
Son corps est transparent et mou.  
Elle capture de petits **poissons**  
avec ses longs filaments.  
Attention à ne pas toucher de  
**méduse** sur la plage : ça pique !

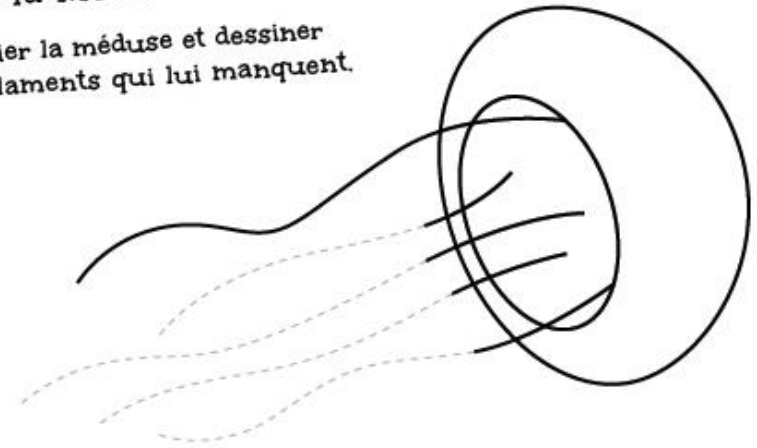
# Manchot



Le **manchot** est un oiseau marin.  
Il ne peut pas voler, mais il sait plonger  
et nager dans l'océan. Il se nourrit  
de **poissons**, comme l'éléphant de mer.  
Les **manchots** vivent dans  
les pays où la mer est froide.

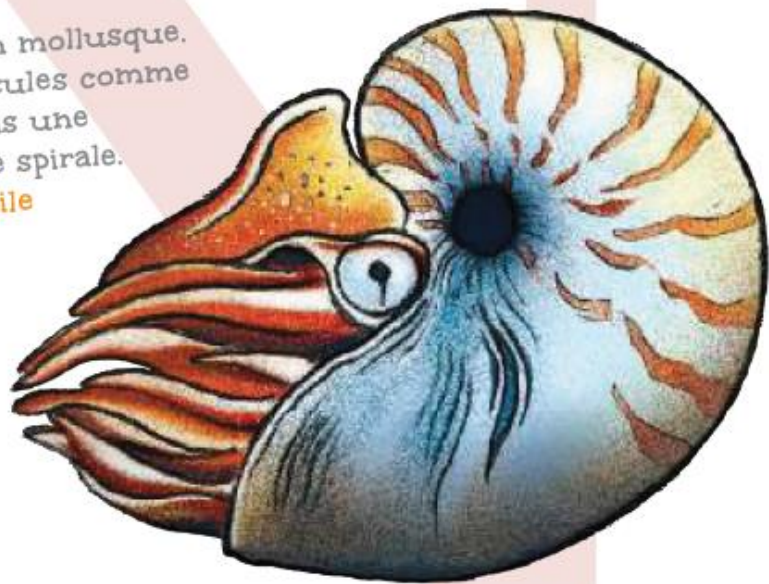
Aide la méduse à se nourrir !

Colorier la méduse et dessiner  
les filaments qui lui manquent.



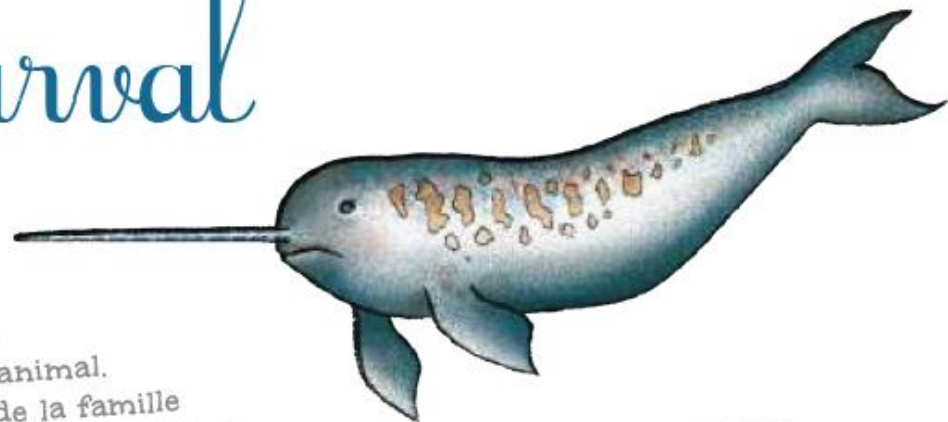
# Nautilus

Ce joli animal est un mollusque. Il possède des tentacules comme la pieuvre. Il vit dans une coquille en forme de spirale. La coquille du **nautilus** est blanche, avec des traits marron.

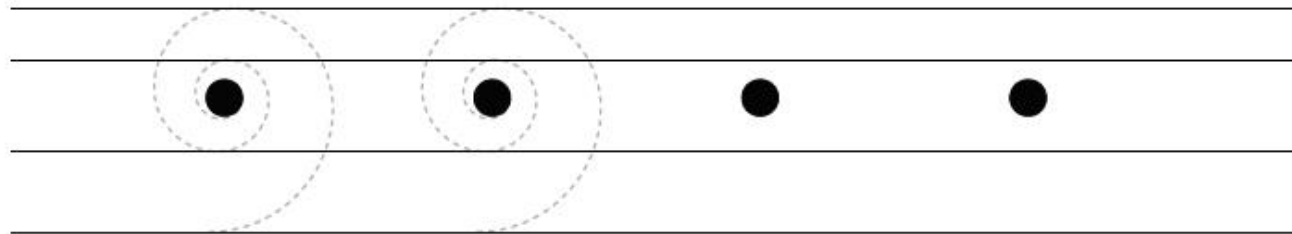
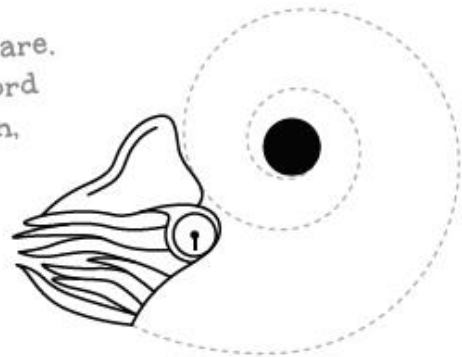


# Narval

Le **narval** est un étonnant animal. Il fait partie de la famille des dauphins et des baleines. Il possède une grande corne. Il est très rare. Le **narval** vit avec sa famille, tout au nord de la planète. Il est menacé par la pollution, et par le manque de poissons.



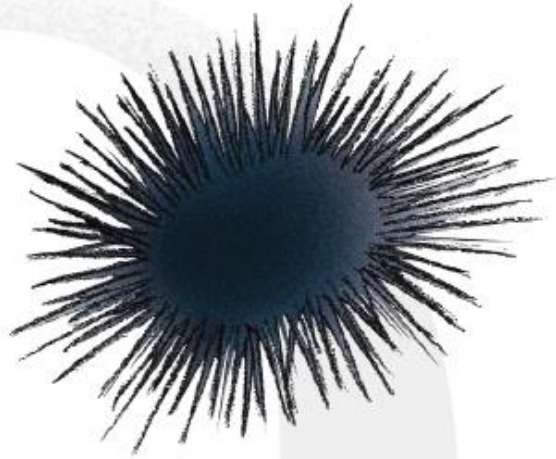
Dessiner des spirales :





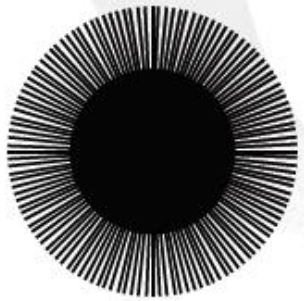
# Oursin

L'oursin est un animal marin.  
Son corps est dans une coquille  
toute ronde recouverte de piquants.  
Il broute les petites algues.



Dessine des oursins !

Faire des traits à partir d'un rond.  
Tracer des traits droits tout autour du corps  
de l'oursin, représenté par un rond noir.



# Orque



L'orque est un cétacé,  
comme la baleine,  
le globicéphale et le dauphin.  
Il est très grand, blanc et noir.  
L'orque mange les phoques,  
les poissons, et même de petits requins.

# Pieuvre

La **pieuvre** possède huit tentacules.  
Elle est très intelligente.  
La **pieuvre** mange des crabes  
et des coquillages.



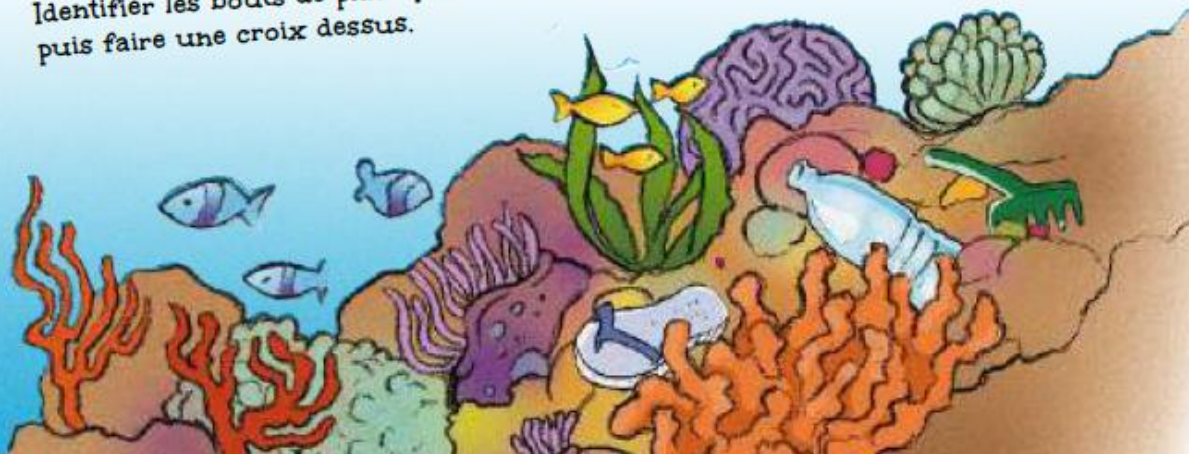
# Plastique

Le **plastique** est mauvais  
pour l'océan. Les animaux  
marins, comme la tortue,  
confondent les bouts de  
**plastique** avec de la nourriture  
et s'étouffent avec.



Aide la pieuvre à nettoyer le récif !

Identifier les bouts de plastique,  
puis faire une croix dessus.





# Quarantièmes rugissants

Les quarantièmes rugissants sont tout en bas de la planète.  
C'est un endroit de l'océan où il n'y a pas de terre pour ralentir le vent.  
Le vent est donc très fort, et les vagues très hautes !

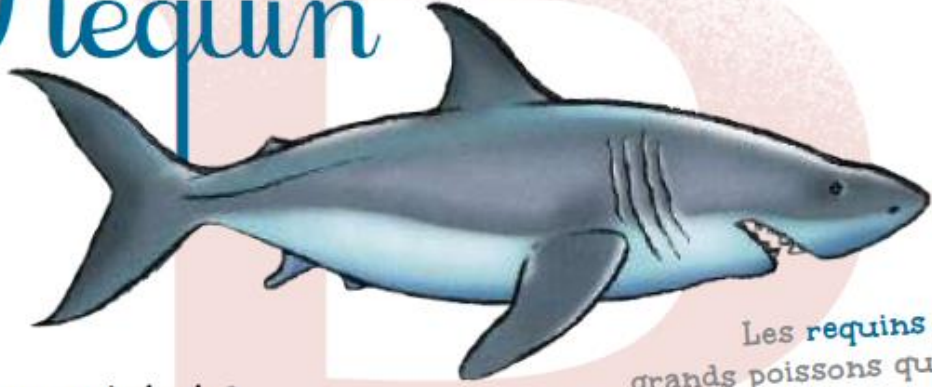
Le ou La ?

Compléter par « Le » ou « La » :

- vague
- baleine
- bateau
- pierre
- poisson



# Requin



Apprend à écrire  
les mots de la mer !

Écrire les noms  
en dessous de chaque modèle :

Les requins sont de  
grands poissons qui vivent  
dans tous les océans.  
Ils sont tous très différents.  
Les requins sont de la même famille  
que les raies. La roussette  
est un requin.

Le récif

L'océan

Le soleil

Le poisson

La pierre

L

L

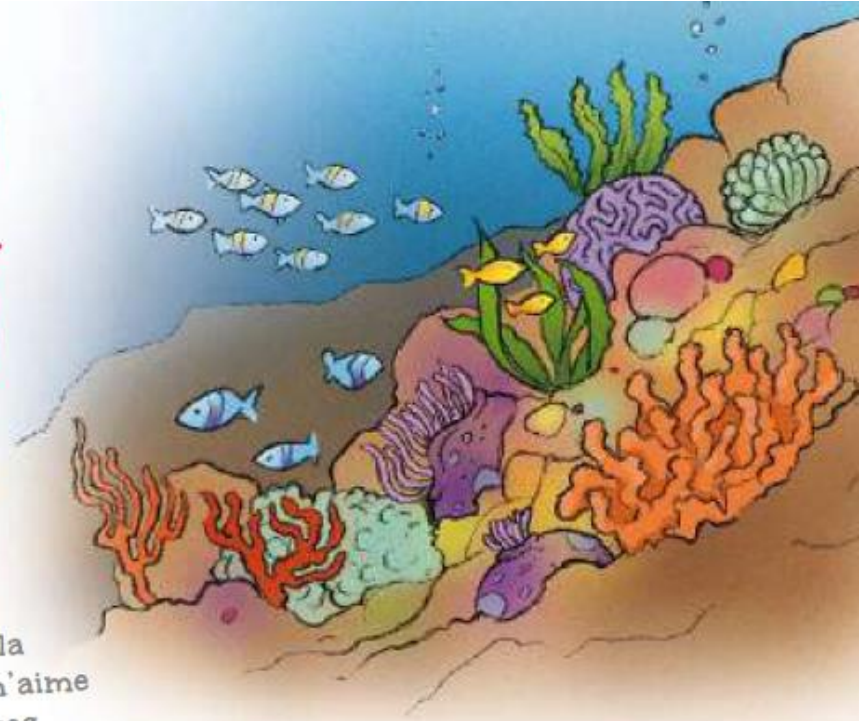
L

L

L

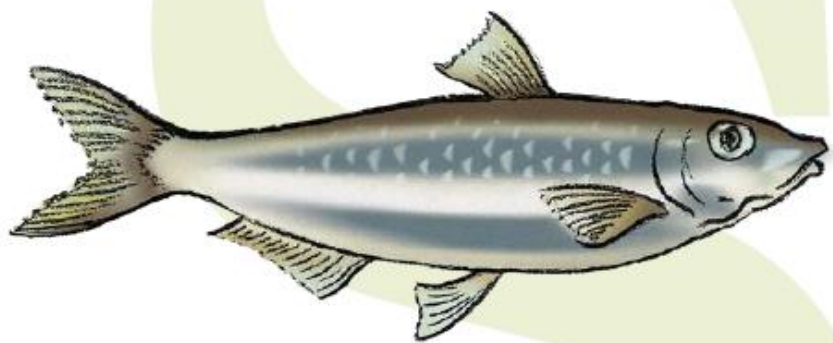
# Récif

Le récif entoure  
les lagons. Il est la  
maison de beaucoup  
d'animaux marins.  
Le récif est composé  
de coraux de toutes  
les couleurs. Il aime la  
lumière du soleil. Il n'aime  
pas les crèmes solaires.





# Sardine



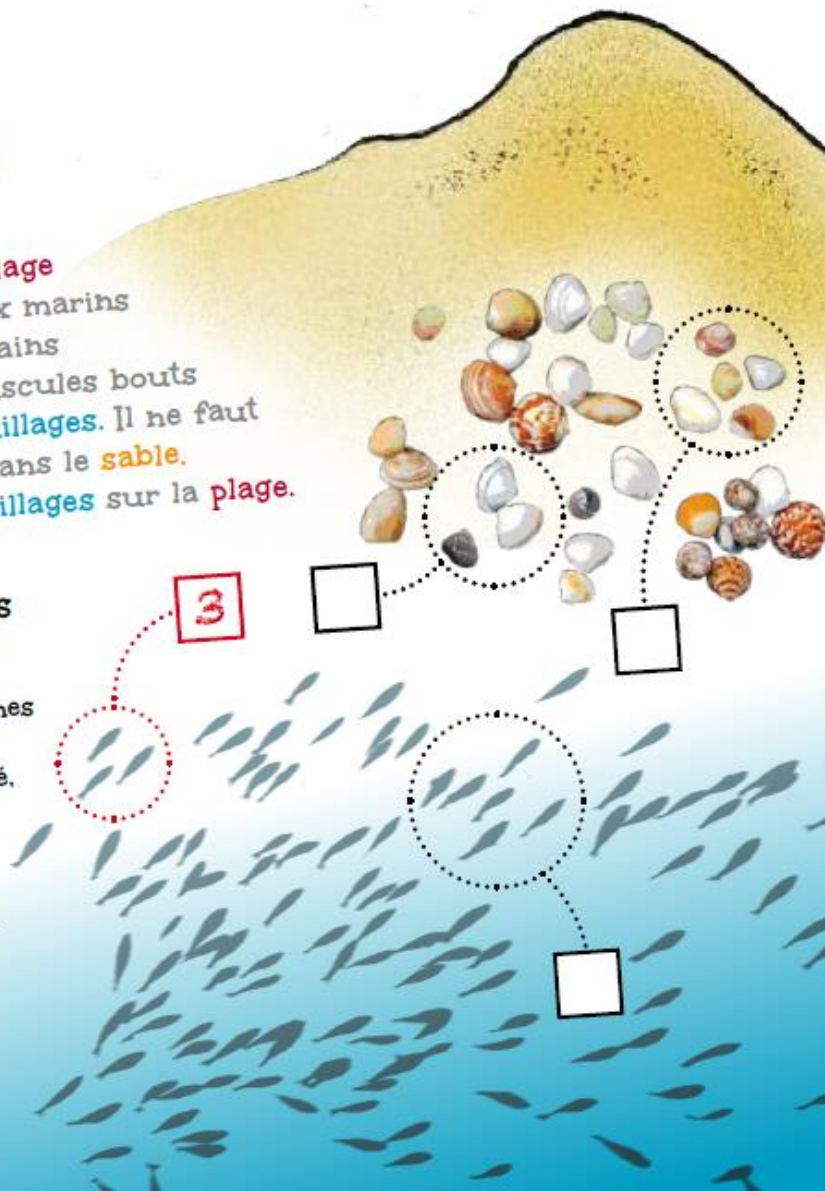
Les **sardines** sont des **poissons** qui vivent dans l'océan. Elles vivent en groupes, par centaines. Les **sardines** sont pêchées et vendues dans les **poissonneries** depuis l'antiquité. Les dauphins et les requins aussi aiment manger les **sardines**.

# Sable

Le **sable** qui forme la **plage** est la maison d'animaux marins microscopiques. Les grains de **sables** sont de minuscules bouts de cailloux ou de **coquillages**. Il ne faut pas jeter ses déchets dans le **sable**. Il faut laisser les **coquillages** sur la **plage**.

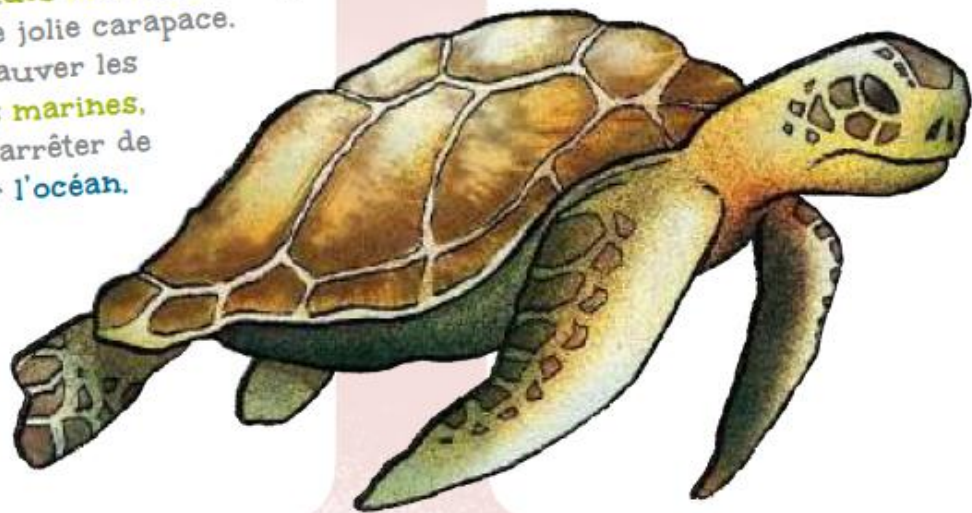
Compte les sardines et les coquillages !

Inscrit le nombre de sardines ou de coquillages sur le sable dans chaque carré, comme sur l'**exemple**. Plus il y a de poissons et de coquillages, plus l'océan est content. À ton avis, quelles cases préfère-t-il ?



# Tortue marine

Les **tortues marines** vivent dans tous les **océans**.  
Elles reviennent sur les plages pour pondre leurs œufs.  
Les bébés traversent la page pour retourner à la mer.  
Les **tortues marines** sont protégées  
par une jolie carapace.  
Pour sauver les  
**tortues marines**,  
il faut arrêter de  
polluer l'**océan**.



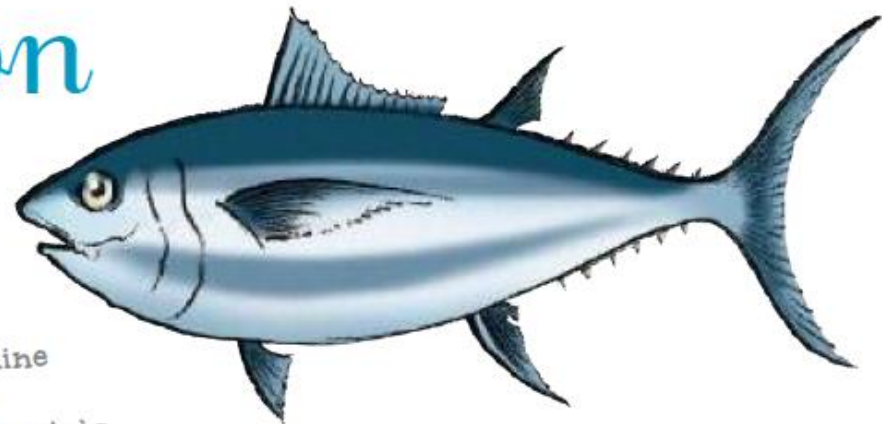
# Thon

Le **thon** vit  
en groupe,  
comme la sardine  
et la julienne.

C'est un **poisson** très  
rapide. Il vit partout dans l'océan.

Les requins et les orques mangent le **thon**.

Le **thon** mange des sardines et d'autres petits **poissons**.  
Il ne faut pas manger beaucoup de **thons**,  
car ils risquent de disparaître si on les pêche trop.



Trouve le son « **ON** » !

Entourer les mots  
dans lesquels on entend le son « on » :

**Tortue**      **Thon**      **Manger**  
**Pollution**      **Marin**      **Maison**  
**Allonger**



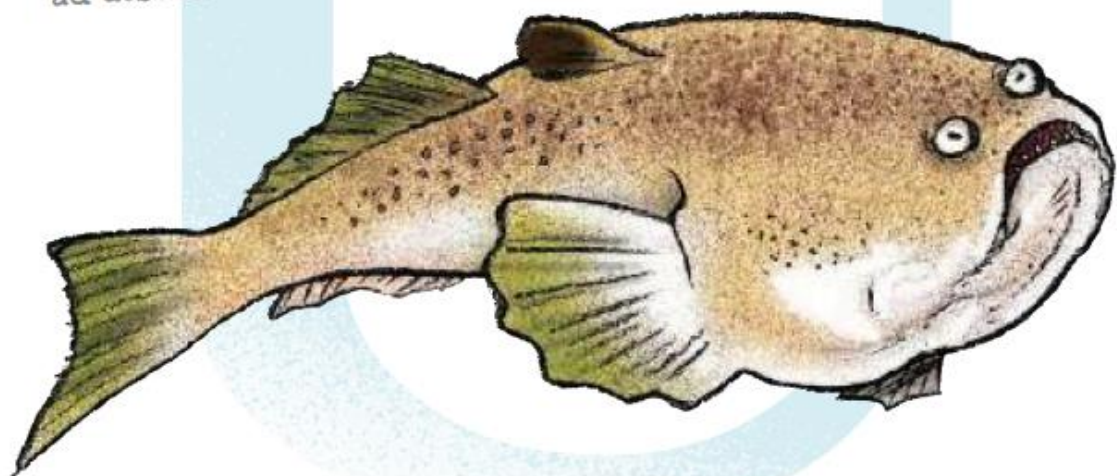
# Uranoscope

L'**uranoscope** est un curieux poisson !

Il vit caché dans le sable.

L'**uranoscope** a les yeux sur le dessus de la tête.

Il regarde tout le temps ce qu'il se passe au dessus de lui.



# Vague

Le vent fabrique des **vagues** à la surface de l'océan.

Les **vagues** peuvent être

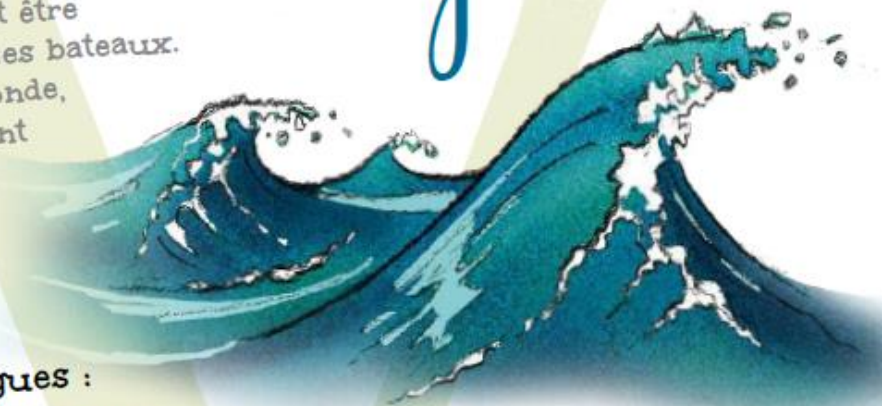
dangereuses pour les bateaux.

Partout dans le monde,

les surfeurs surfent

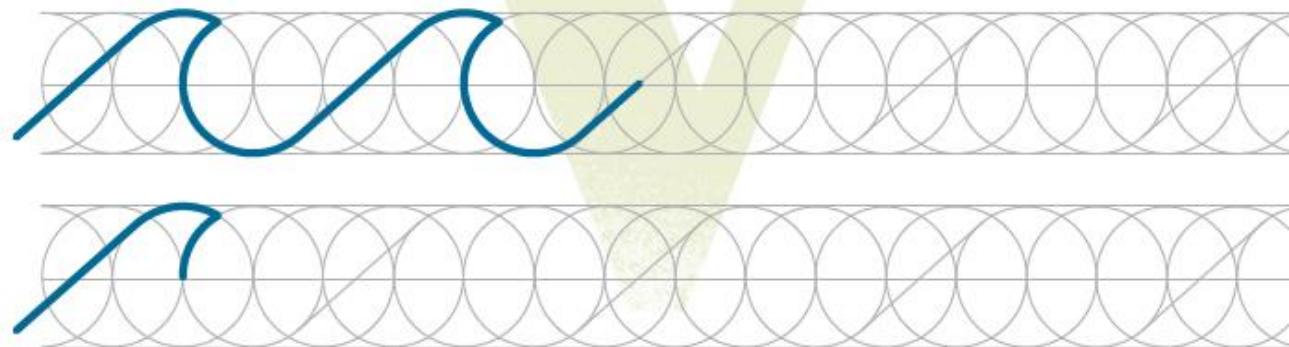
sur les **vagues**

près de la plage.



Dessine des vagues :

Reproduire la forme de la vague







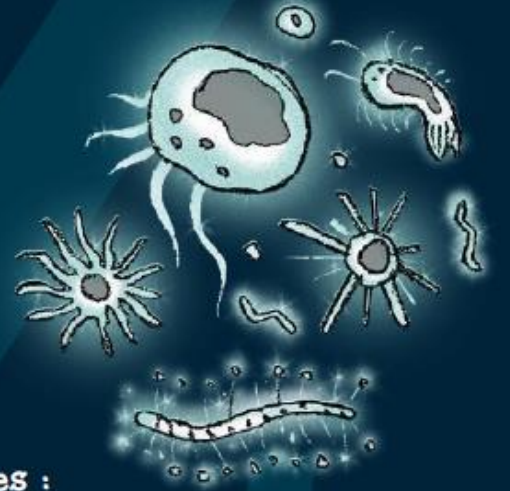
# Youyou



Le **youyou** est un tout petit bateau à rames, ou à voile.

# Zooplancton

Le zooplancton est la famille des minuscules animaux marins qui font partie du plancton. Il nourrit beaucoup de poissons. La nuit, le zooplancton brille comme des milliers de diamants à la surface de la mer.



Remets de l'ordre dans les cartes :

O T O N C Z N P O A L

□ □ □ □ □ □ □ □ □ □